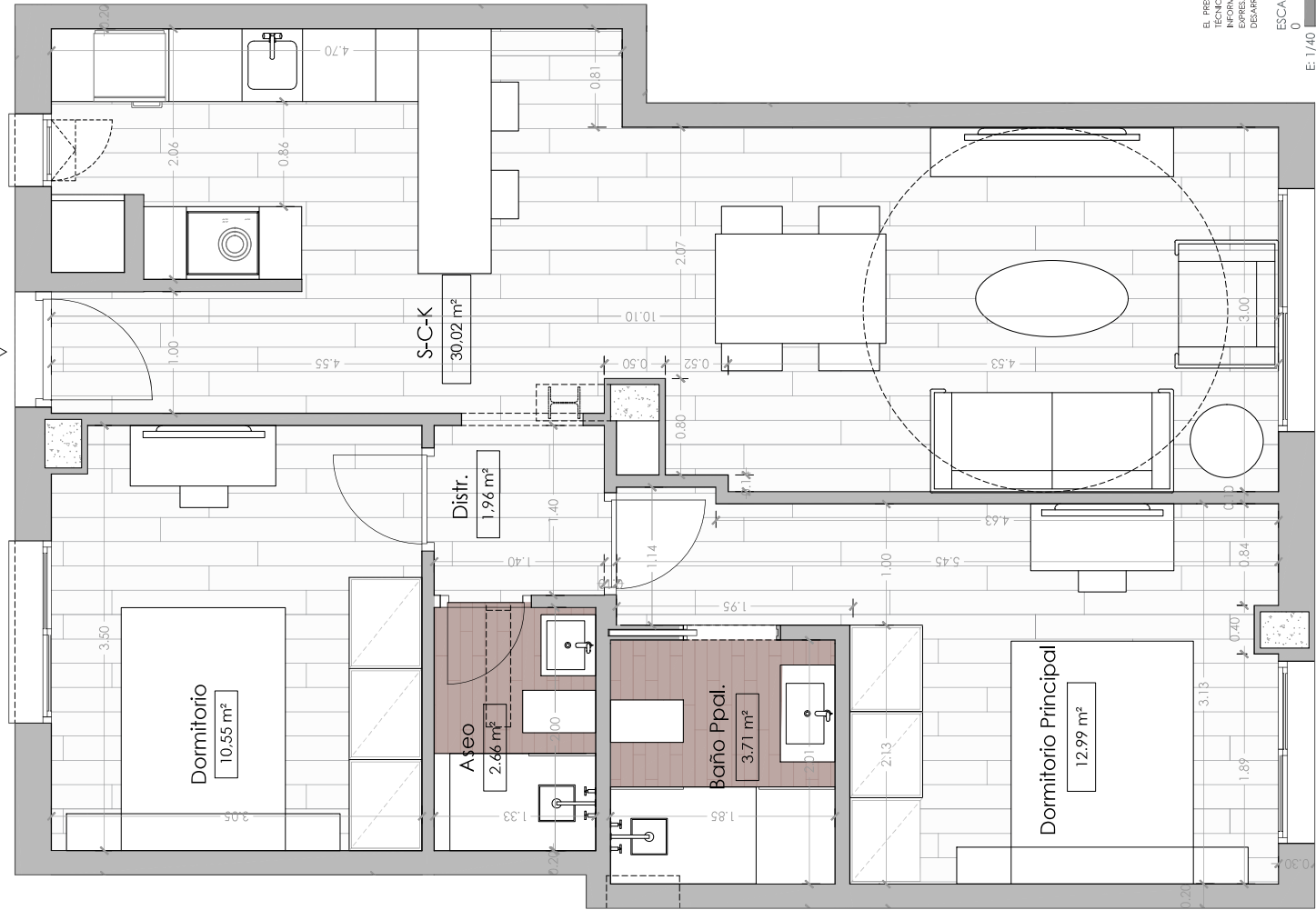




4



EL PRESENTE DOCUMENTO, DE CARÁCTER INFORMATIVO Y PODRÁ EXPERIMENTAR VARIACIONES POR EXIGENCIAS TÉCNICAS, JURÍDICAS Y/O EXIGENCIAS MUNICIPALES. TODO EL MOBILIARIO INCLUIDO EN LA COCINA, ES MERAMENTE INFORMATIVO. LOS GIROS DE PUERTAS Y LA DISTRIBUCIÓN DE APARATOS SANITARIOS NO SON VINCUANTES. LAS SUPERFICIES EFECTIVAS SON APROXIMADAS. PUEBLEN EXPERIMENTAR MODIFICACIONES POR RAZONES DE INDOLE TÉCNICA EN EL DESARROLLO DE LA EJECUCIÓN DE LAS OBRAS.

ESCALA GRÁFICA  
0 1 2 4  
E: 1/40



Calle Jerónimo de Bobadilla 6-12  
Málaga  
Discover Real Estate, SL.  
www.albacoragreen.com  
info@albacoragreen.com

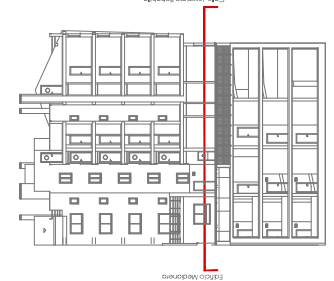
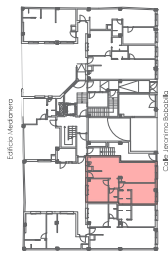
**Ramos**  
INMOBILIARIA  
C/ Salitre nº 20 Bajo CP 29002  
952 311 238  
651 777 424



Calle Jerónimo Bobadilla nº 6-12

**PLANTA BAJA**  
**VIVIENDA 4**

Superficie Útil: 61,89 m²  
Superficie Útil según BOJA: 61,89 m²  
Superficie Construida: 70,44 m²  
Superficie Construida + Z. Común: 83,99 m²



FEROCA ARQUITECTURA